

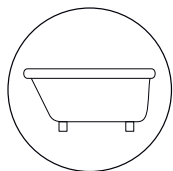
Серия Профи

**Профессиональная универсальная  
канализационная насосная  
станция с измельчителем  
САН – 600 Профи**

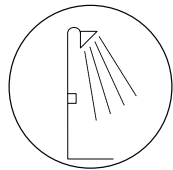
*Товар премиум-класса!*



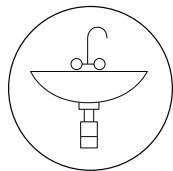
Унитаз



Ванна



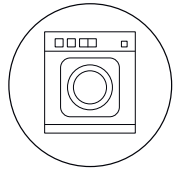
Душевая



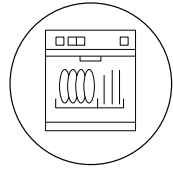
Умывальник



Мойка



Стиральная  
машина



Посудомоечная  
машина

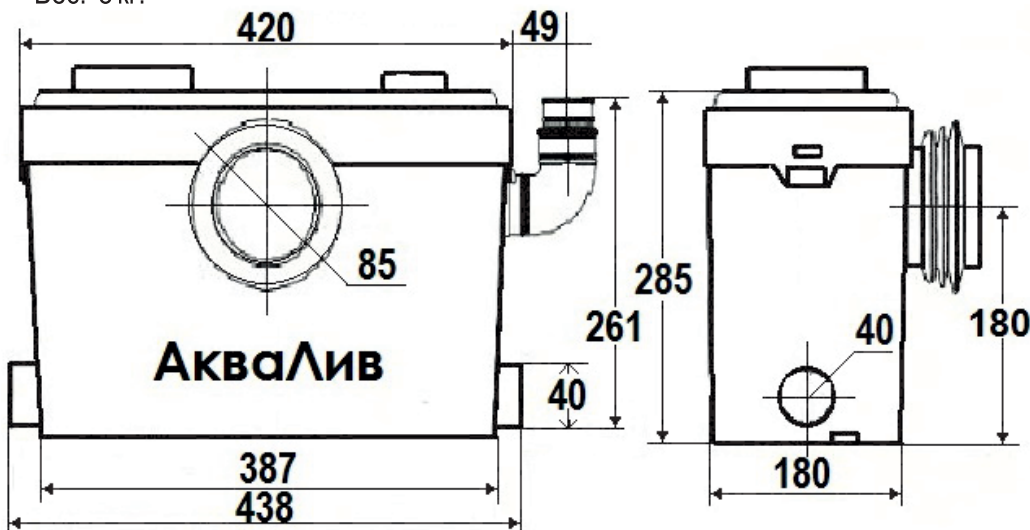
Установите **АкваЛив САН-600 Профи** и Вы не будете зависеть от расположения существующей канализационной системы. Можете установить необходимые санитарные приборы в любом месте, даже там, где раньше это не представлялось возможным.

Мы воплощаем Ваши идеи и мечты в реальность!



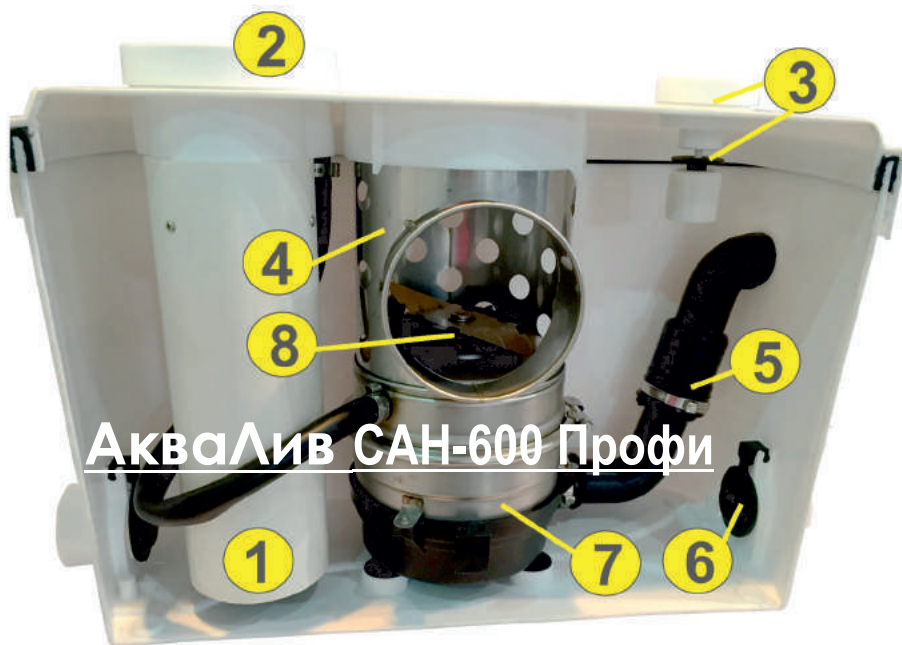
Профессиональная универсальная канализационная станция АкваЛив САН - 600 Профи с измельчителем - предназначена для автоматического принудительного отведения фекальных и сточных вод. Перекачивает воды от санитарных приборов, находящихся ниже уровня коллектора канализационной системы, а также в удалённых местах, где невозможно или нецелесообразно организовать канализацию самотеком. Имеется три подсоединительных патрубка - по центру унитаза, и по бокам слева и справа.

- Питающее напряжение: ~ 220В/ 50 Гц.
- Мощный электродвигатель: 600 Вт.
- Высота напора, макс.: 9 м.
- Производительность, макс.: 270 л/мин.
- Горизонтальная длина сброса, макс.: до 100 м.
- **Температура перекачиваемой жидкости: +1.....+90°С.**
- **Корпус электромотора, измельчающий нож, фильтр: нержавеющая сталь.**
- Низкий уровень шума в работе: до < 40 db (малошумный).
- Механизм системы включения блока автоматики: поплавковый выключатель.
- Сила тока: 3А.
- Вес: 8 кг.

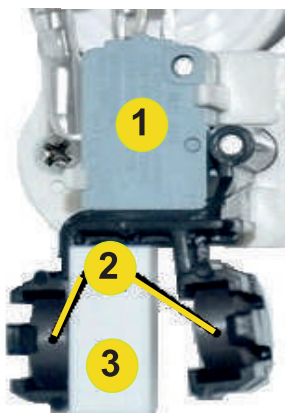


### **АкваЛив САН-600 Профи состоит из основных элементов:**

- 1) Поплавок, по уровню воды, движется вверх или вниз.
- 2) Блок автоматики (микрореле и магниты).
- 3) Угольный фильтр и воздушный обратный клапан.
- 4) Фильтр для измельчения, из нержавеющей стали.
- 5) Выходной водяной обратный клапан, на отводящую воду трубу.
- 6) Входные обратные клапаны, по бокам - слева и справа насоса.
- 7) Электродвигатель, корпус из нержавеющей стали.



## АкваЛив САН-600 Профи



Надежный **блок автоматики** станции состоит: из микропереключателя (1), трех магнитов разной полярности (2 и 3), поплавка. При увеличении воды в корпусе станции, по уровню воды, шток поплавка поднимается вверх, и магнит на штоке входит в полость (3). Правый магнит и магнит на штоке притягиваются, и пластиковая дужка давит на кнопку микропереключателя (1), включается электродвигатель станции. На общем валу мотора закреплено рабочее колесо, которое отводит сточные воды по выходной напорной трубке, далее в канализацию. Открывая по пути обратный клапан.

При понижении воды в корпусе насоса, шток поплавка опускается вниз, магнит разрывает электрическую цепь на микропереключателе, мотор выключается. Обратный клапан закрывается, препятствуя поступлению воды в обратном направлении. Станция снова готова к работе.



**Нержавеющий сетчатый фильтр**, в котором, вращаясь, режущий **нержавеющий нож**, измельчает сточные фекальные массы.

Легкий доступ к фильтру и измельчителю для очистки от инородных тел.

**Электродвигатель - материал корпуса из нержавеющей стали**, обладает явным преимуществом перед электродвигателями из пластмассы!

## Основные преимущества универсальной профессиональной канализационной насосной станции АкваЛив САН-600 Профи:

- Поплавковая система включения - станции АкваЛив САН серии Профи, одни из самых надежных в России, с такой конструкцией!
- Температура перекачиваемой воды - до 90 градусов!
- Электромотор – «сердце» станции! Корпус из нержавеющей стали, надежный в эксплуатации, проверен временем. Хорошая теплопроводность. Увеличен ресурс. При частом включении не перегревается и не выходит из строя. Установлен термодатчик.
- Двойная защита электродвигателя, от попадания воды и частиц внутрь корпуса .
- Нержавеющий приемный фильтр - для измельчения. Прочность и быстрая чистка.
- Нержавеющие измельчающие ножи - вращаясь, измельчают фекальные массы.
- Основные высоконагруженные рабочие детали выполнены из нержавеющей стали, а не из пластмассы.
- Универсальность и компактность, с широкой сферой использования на объектах.
- Выходной обратный клапан, встроен в корпус станции.
- Работает малошумно - за счет использования стального электродвигателя, в нержавеющей корпусе и амортизаторов.
- Высокая производительность и гарантированная надежность.
- Защита от переливания станции и затопливания помещения - установлен обратный клапан, на воздушном отверстии крышке корпуса станции.
- Надежный блок автоматики включения мотора, с фиксирующими магнитами.
- Низкий водяной уровень включения откачивания воды в корпусе станции.
- Автоматическая работа. Станция, включается и отключается автоматически, в зависимости от уровня воды в накопительном баке - в корпусе станции.
- Угольный фильтр - устраняющий запах, установлен.
- Не требуется опыт и профессиональные знания, для правильной эксплуатации и в обслуживании станции.
- Приобретая станцию АкваЛив САН-600 Профи, Вы получаете выгодную стоимость покупки и доступное надежное качество, за современную универсальную профессиональную конструкцию.
- Разработана с использованием высоких прогрессивных технологий и выполнена в современном дизайне.
- Срок службы - более 10 лет.



**АкваЛив** - продукция для потребителя,  
требовательного к качеству и надежности!